



# Reptilienhotel

## Steinhaufen mit Lebensqualität

### Bauanleitung



#### Wohin mit dem Hauf'n?

Ein Lebensraum für Sonnenanbeter – Optimal ist ein **sonniger südexponierter Standort**, wo sich die wechselwarmen Tiere aufwärmen können. Hecken, Gehölze oder Feldraine in der Umgebung bieten zudem Schutz und Nahrung.



#### Schaufeln und Grab'n!

Zu Beginn graben Sie ein Loch. Tragen Sie den humusreichen Oberboden tief ab, mindestens jedoch 40 cm tief. Wichtig ist hier, dass kein Gras und keine Stauden mehr durchkommen können.



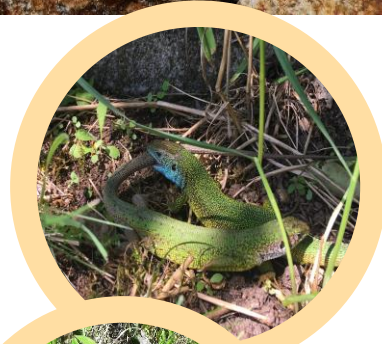
#### Schicht'n und Schicht'n!

Das Loch wird zuerst mit **feinem Sand** gefüllt. Darauf kommen **Baumstümpfe** und **Altholz** sowie **Steine** mit mindestens 20 cm Durchmesser. So entstehen schöne Schlupflöcher für die Tiere.




#### Abdeck'n und Dekorieren!

**Klein geschnittene Äste** werden als Abdeckung drüber geschichtet, schließlich sollen hier keine Katzen und andere Fraßfeinde reinkommen. Größere Äste und **Steine** bieten weiten Schutz und werten den Haufen auch noch optisch auf.



Mit Unterstützung von Bund, Ländern und Europäischer Union

 Bundesministerium  
Landwirtschaft, Regionen  
und Tourismus

 LE 14-20  
Entwicklung für den Ländlichen Raum

 Europäischer  
Landwirtschaftsfonds für  
die Entwicklung des  
ländlichen Raums.  
Hier investieren Europa in  
die ländlichen Gebiete